

# Votre épargne au service de la ville durable

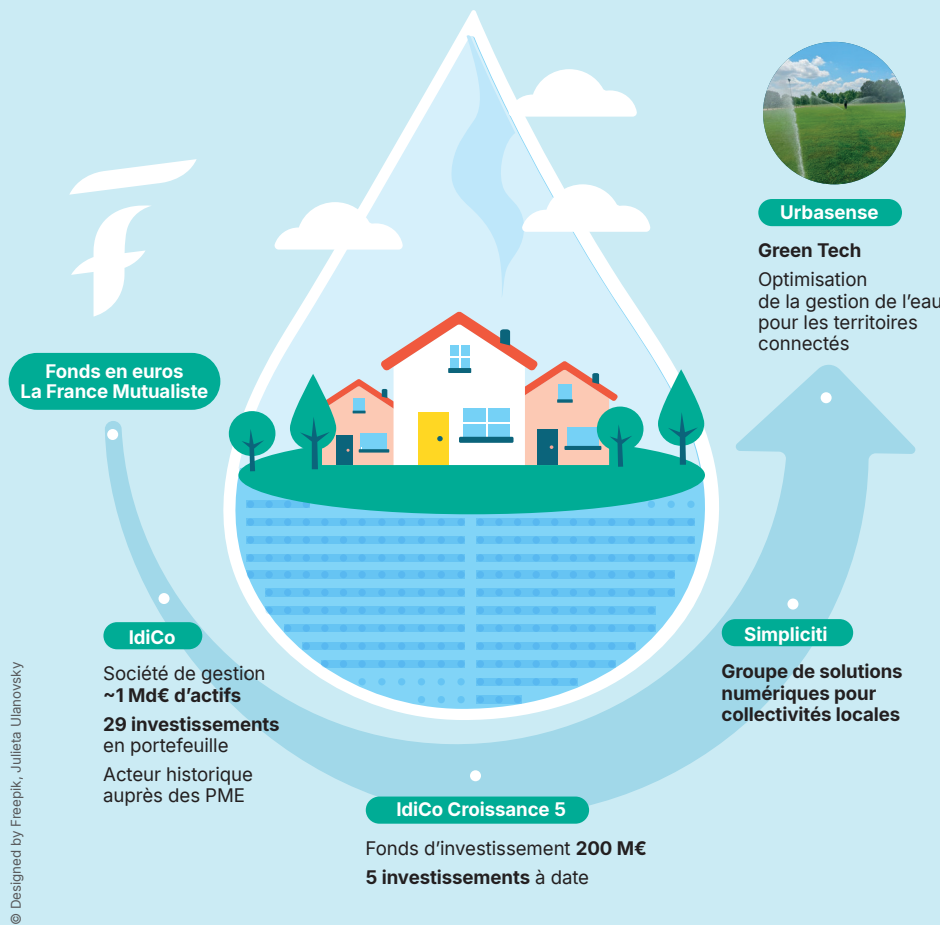
Fidèles à notre politique d'investissement durable\*, le fonds en euros de votre mutuelle investit via le fonds **IdiCo Croissance 5** dans la société **Urbasense**. Une entreprise qui allie recherche de potentiel financier et contribution à un avenir plus vert et plus responsable. **Explications.**

Plus ou moins directement, vous avez subi les coûts socio-économiques de la sécheresse 2022 en France, qui se sont élevés à 5,6 milliards d'euros. Un événement exceptionnel mais amené à se répéter. En face, *le Plan pour une gestion résiliente et concertée de l'eau* lancé en 2023 à l'échelle de la France, et en 2025, *la Stratégie pour la résilience dans le domaine de l'eau* en Europe.

Le secteur de la Green Tech n'a pas attendu la prise de conscience des politiques publiques. Parmi ces nouveaux acteurs, **Urbasense**, spécialisé dans les solutions technologiques de suivi agronomique des arbres en milieu urbain dans leurs trois premières années. Pour l'entreprise née en 2015 dans les Yvelines, l'enjeu est de réduire le taux de mortalité des arbres en optimisant l'alimentation en eau grâce à des capteurs connectés. À la clé, des gains écologiques (meilleur taux de survie, gain hydrique d'environ 50%), financiers (coût moindre des jeunes spécimens, économie d'eau) – mais aussi de santé publique (amélioration de la qualité de l'air, lutte contre les îlots de chaleur, etc.).

## Urbasense, un choix pour votre épargne

« En acquérant **Urbasense** en décembre 2025, **Simpliciti** poursuit son engagement en faveur de la transition écologique des villes », se félicite Étienne Chemel, directeur d'investissements **IdiCo**. En effet, ce rapprochement enrichit l'offre de service démarrée avec l'acquisition de **GreenCityzen**, localisé à Marseille, et dont les solutions pilotent l'exploitation des réseaux par les données. « Nous innovons pour mieux gérer l'eau – consommation, valorisation,



préservation – et végétaliser les villes, avec l'ambition d'offrir des performances solides aux investisseurs », poursuit Étienne Chermel.

## L'investissement, expression d'une ambition

« En tant qu'actionnaire majoritaire de **Simpliciti**, **IdiCo Croissance 5** intervient comme partenaire tant financier que stratégique », explique Sacha Talmon, directeur associé, en charge du fonds **IdiCo Croissance 5**,

qui poursuit : « Nous visons un rendement d'environ 20 % par an pour nos investisseurs. Mais derrière ce chiffre, il y a surtout un engagement concret : pendant cinq à six ans, **IdiCo** est présent aux côtés de **Simpliciti** pour l'aider à recruter, à conquérir de nouveaux marchés, à intégrer de nouvelles acquisitions. Notre objectif final, c'est que la société soit plus forte à notre sortie qu'à notre entrée, pour ses clients, ses équipes et ses futurs actionnaires. » ■

\* Notre rapport d'investissement socialement responsable (ISR) est disponible sur notre site, rubrique « Publications ».